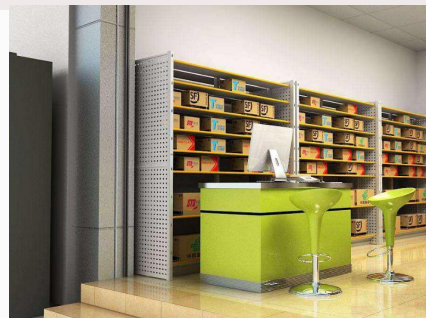


速运业务实务系 列微课

智能柜操作

01

📧收件人不方便接收？家里没人？快递公司最后**100**米如何解决？



内容



01

智能快递柜结构

02

智能快递柜作用

03

智能快递柜操作

04

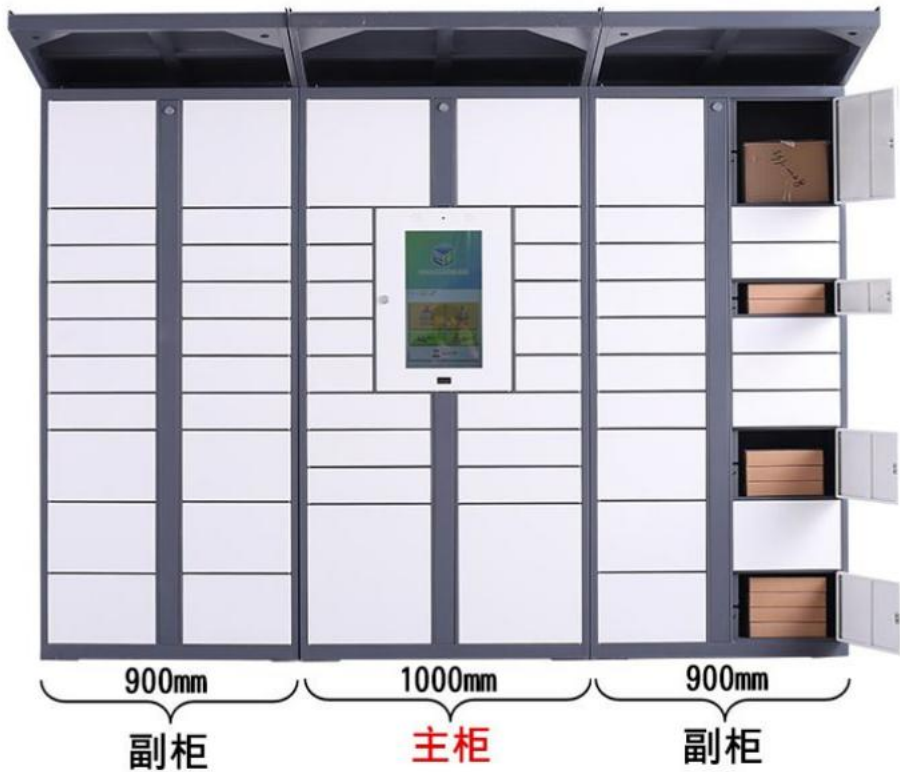
智能柜常见问题

1

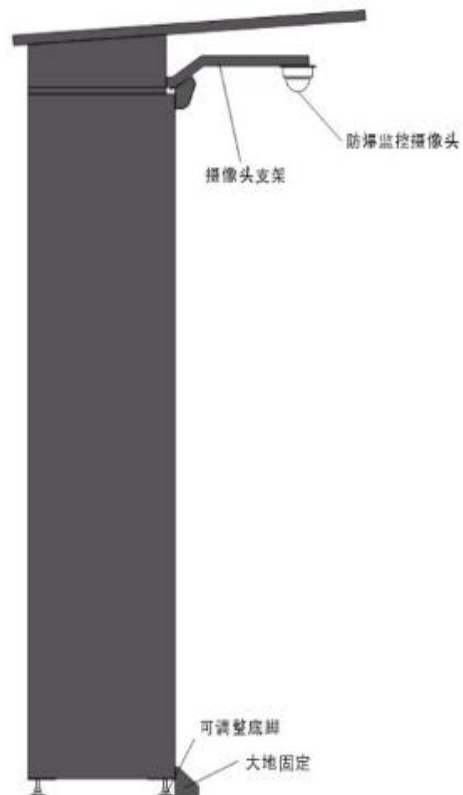
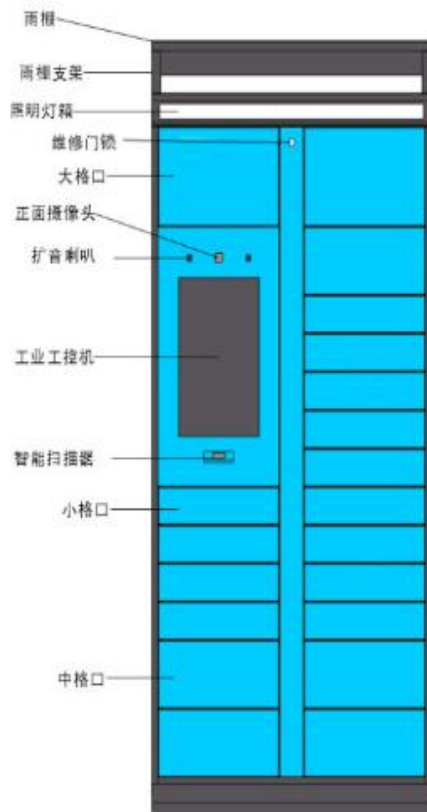
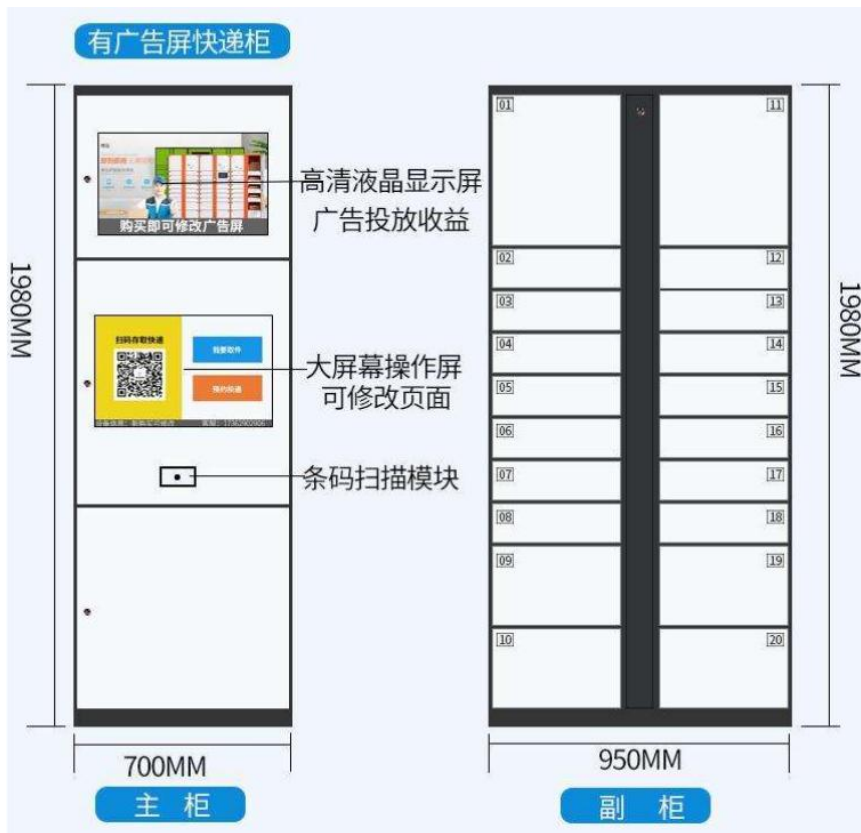
智能快递柜结构



一主两副



1 智能快递柜结构





智能快递柜内部的控制组件才是其智能化便利性的保证，智能控件主要由**主控机**、**锁控板**组成。根据智能快递柜的规格不同，也就是副柜的数量不同，锁控板的数量由一到多个不等，其中主柜也需要一个锁控板。而智能快递柜的工作原理也主要是靠**主控机和锁控板以及运营服务器相互传输信息来进行的**。

主控机主要负责通过网络接收和向运营服务器传送存取件信息，并根据得到的反馈向锁控板传递开锁信息；而**锁控板**在接到主控机传递的开锁信息后，向相应的**柜门电子锁**发出信号，开打柜门，当柜门被关闭后，向主控机反馈关门信息。

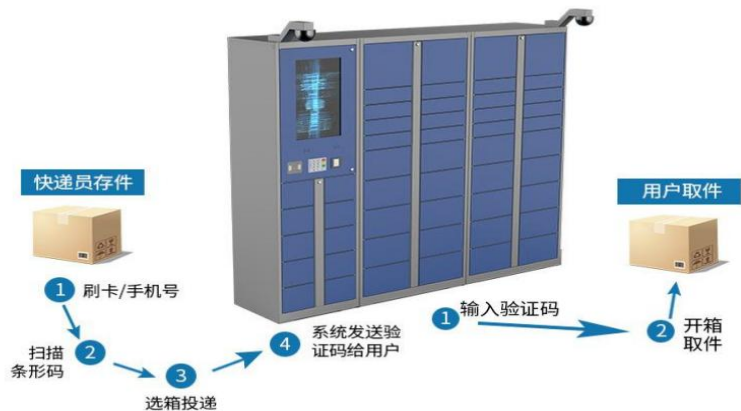
2 智能快递柜的作用



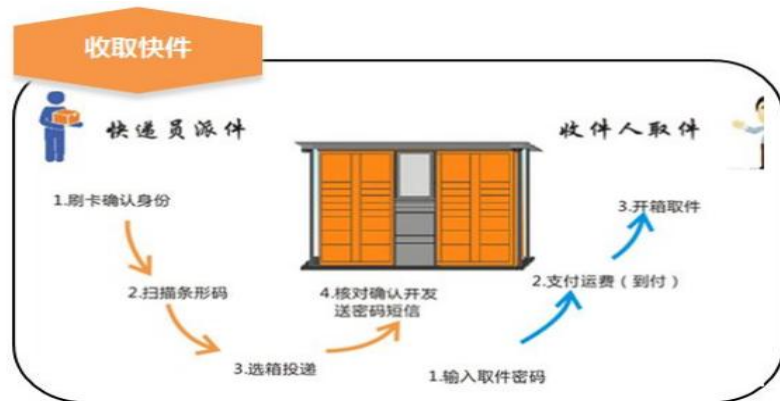
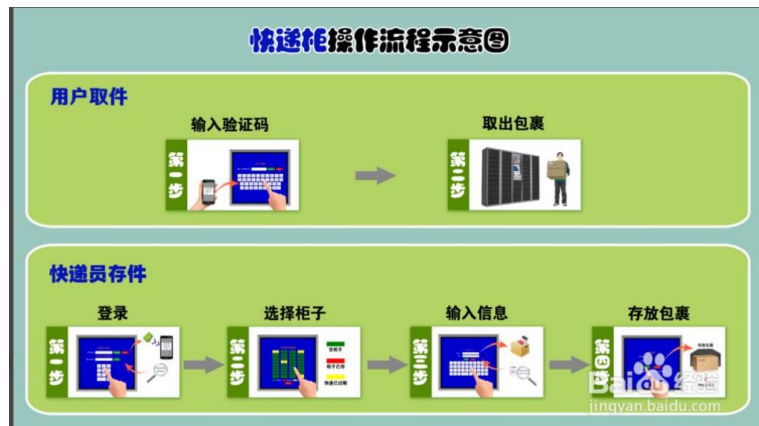
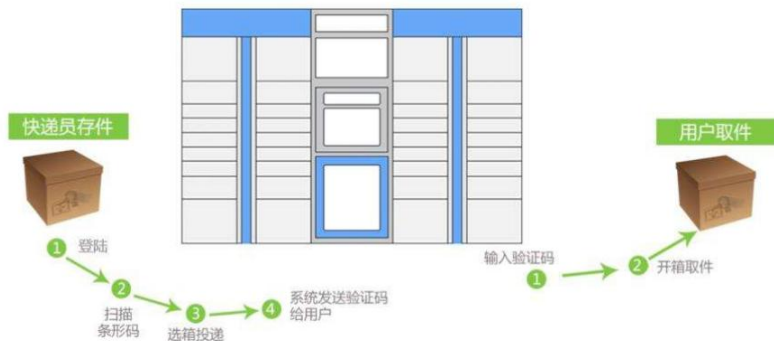
- » 连接快递公司、收件人、快递员三方之间的关系，解决了快递最后100米的配送难题，给上班族、上学族以及不方便送件上门的收件人，带来了很大的方便；
- » 在一定程度上缓和了小区、办公楼、学校门口快件积压的现象；
- » 快递员节省了时间成本；用户可以自行安排提取时间；社区也相对满足了安全管理的需求



3 智能快递柜的操作



系统操作流程



3 智能快递柜的操作



快递员送件操作流程



- 1、快递员将快件送至业主生活小区的富友智能快递柜终端，扫描快递单条形码，并输入收件人手机号码。
- 2、根据快件大小在触屏上选择合适的箱体。
- 3、箱体自动打开后，将快件放入。
- 4、关闭箱体，系统通过短信发送提取码给收件人。



4321次播放 | 发布时间: 2020年3月31日

倍速 高清 音量 全屏 画中画 返回 播放

2

收藏

分享

用手机看

4 智能快递柜常见问题



» 快递柜门打不开？

📌 (1) 取件码错误； (2) 机器故障等等。

📌 查看是否自己的取件码有问题，一般取件码会通过短信发送，有时候会有差错，最好通过平台查看；

📌 取件码没错，就是打不开箱子门，如果能听到箱门的声音，那就是箱门的弹簧坏了，可以用卡片什么的稍微撬一下；

📌 如果没有任何反应，那就确定箱子有问题，可以拨打快递电话，让快递员来，让他们把快件取出；

📌 也可以拨打快递柜上面的维修电话，让厂家来维修

网络故障？

由于快递柜是链接互联网的，网络故障也是经常出现的问题，当用户遇到网络故障的时候，一般快递柜也都有重启按钮，网络故障的话按重启按钮就行了。还不行的话就可以反映给客服让他们派人来维修。

快递柜整机无显示？

快递柜整机无显示是因为没有通电，工作人员检查电源线路是否连接好即可。

快递柜有显示，但不执行任何操作？

这很有可能是快递柜意外死机，操作人员可以关闭电源后，约一分钟后重启。

物流黑科技