

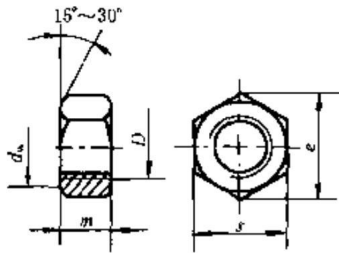
续表

螺纹规格 d	M10	M12	(M14)	M16	M20	M24	M30	M36
c max	0.6	0.6	0.6	0.8	0.8	0.8	0.8	0.8
d_w min	14.6	16.6	19.6	22.5	27.7	33.2	42.7	51.1
e min	17.77	20.03	23.35	26.75	32.95	39.55	50.85	60.79
m 1 ^①	8.4	10.8	12.8	14.8	18	21.5	25.6	31
max 2 ^②	9.3	12	14.1	16.4	—	—	—	—
m' 1 ^①	6.43	8.3	9.68	11.28	13.52	16.16	19.44	23.52
min 2 ^②	7.15	9.26	10.7	12.6	—	—	—	—
s max	16	18	21	24	30	36	46	55
技术条件	名称	材料	螺纹公差	性能等级	产品等级	表面处理		
	GB/T 18230.6	钢	6AX	5,6,8	B级	热浸镀锌 GB/T 13912		
	GB/T 18230.7	钢	6AX	9	B级	粉末机械镀锌 JB/T 5067		

①用于 GB/T 18230.6—2000。②用于 GB/T 18230.7—2000。

- 注：1. 产品等级 GB/T 18230.6—2000 中除 3 章规定外，其余按 A 用于 $D \leq M16$ ；B 用于 $D > M16$ 。GB/T 18230.7—2000 中除第 3 章规定外，其余按 A 级。
 2. 为加大热浸镀锌螺母的攻丝尺寸，可采用 6AX (6AZ) 螺纹公差带 [详见 GB/T 18230.6 (.7) —2000 附录 A]，或特殊需要，由供需双方协议提供镀后为 6H 的螺纹。
 3. 保证载荷，详见 GB/T 18230.6 (.7) —2000 第 5 章。
 4. 尽可能不采用括号内的规格。

六角螺母 C 级 (GB/T 41—2000)



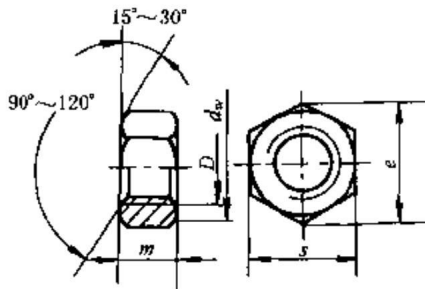
标记示例：

螺纹规格 $D = M12$ 、性能等级为 5 级、不经表面处理、产品等级为 C 级的六角螺母：

螺母 GB/T 41 M12

1 型六角螺母 (GB/T 6170—2000)

六角薄螺母 (GB/T 6172.1—2000)



标记示例：

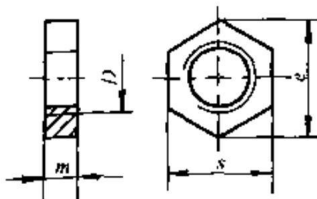
螺纹规格 $D = M12$ 、性能等级为 10 级、不经表面处理、A 级的 1 型六角螺母：

螺母 GB/T 6170 M12

螺纹规格 $D = M12$ 、性能等级为 04 级、不经表面处理、A 级的六角薄螺母：

螺母 GB/T 6172.1 M12

六角薄螺母无倒角 (GB/T 6174—2000)



标记示例：

螺纹规格 $D = M6$ 、机械性能为 HV110、不经表面处理、B 级的六角薄螺母：

螺母 GB/T 6174 M6

表 4-1-126

/mm

螺纹规格 D		M1.6	M2	M2.5	M3	(M3.5)	M4	M5	M6	M8	M10	M12	(M14)	M16	(M18)	M20	(M22)	M24	(M27)	M30	M36	M42	M48	M56	M64	
e	min 1 ^①	3.3	4.2	5.3	5.9	6.4	7.5	8.6	10.9	14.2	17.6	19.9	22.8	26.2	29.6	33	37.3	39.6	45.2	50.9	60.8	71.3	82.6	93.6	104.9	
	2 ^②	3.4	4.3	5.5	6	6.6	7.7	8.8	11	14.4	17.8	20	23.4	26.8	29.6	33	37.3	39.6	45.2	50.9	60.8	71.3	82.6	93.6	104.9	
s	公称	3.2	4	5	5.5	6	7	8	10	13	16	18	21	24	27	30	34	36	41	46	55	65	75	85	95	
d _w	min 1 ^①	—	—	—	—	—	—	6.7	8.7	11.5	14.5	16.5	19.2	22	24.9	27.7	31.4	33.3	38	42.8	51.1	60	69.5	78.7	88.2	
	2 ^②	2.4	3.1	4.1	4.6	5.1	5.9	6.9	8.9	11.6	14.6	16.6	19.6	22.5	24.9	27.7	31.4	33.3	38	42.8	51.1	60	69.5	78.7	88.2	
m	max	GB/T 6170	1.3	1.6	2	2.4	2.8	3.2	4.7	5.2	6.8	8.4	10.8	12.8	14.8	15.8	18	19.4	21.5	23.8	25.6	31	34	38	45	51
	GB/T 6172.1	1	1.2	1.6	1.8	2	2.2	2.7	3.2	4	5	6	7	8	9	10	11	12	13.5	15	18	21	24	28	32	
	GB/T 6174	—	—	—	—	—	—	5.6	6.4	7.9	9.5	12.2	13.9	15.9	16.9	19	20.2	22.3	24.7	26.4	31.9	34.9	38.9	45.9	52.4	
	GB/T 41	—	—	—	—	—	—	5.6	6.4	7.9	9.5	12.2	13.9	15.9	16.9	19	20.2	22.3	24.7	26.4	31.9	34.9	38.9	45.9	52.4	
每 1000 个的重量	GB/T 6170	0.05	0.09	0.2	0.27	0.36	0.58	1.05	1.95	4.22	7.94	11.93	18.89	29	36.87	51.55	73.85	88.8	132.4	184.4	317	502.9	744.4	1091	1053	
	GB/T 6172.1	0.03	0.07	0.15	0.2	0.26	0.39	0.58	1.15	2.43	4.64	6.56	10.03	15.26	20.56	27.76	40.43	47.92	72.97	105.5	182.5	305.8	464.3	671.1	930.7	
技术条件	性能等级	GB/T 41	钢									公差等级	产品等级	钢		不锈钢		有色金属	公差等级	产品等级						
			D ≤ M16:5; M16 < D ≤ M39:4.5; D > M39:按协议									7H	C	D ≤ M3:按协议		D ≤ M24: A2-035, A4-035		CU2, CU3, Al4		6H	A B					
		不经处理 ^③									6H	A B	D ≤ M3:按协议		D ≤ M24: A2-035, A4-035		CU2, CU3, Al4									
		D ≤ M3:按协议											6H	A B	D ≤ M3:按协议		D ≤ M24: A2-035, A4-035		CU2, CU3, Al4							
	GB/T 6170	钢			不锈钢			有色金属			公差等级	产品等级			钢		有色金属		公差等级		产品等级					
		D ≤ M3:按协议			D ≤ M24: A2-70, A4-70			CU2, CU3, Al4			6H	A B	D ≤ M3:按协议		D ≤ M24: A2-70, A4-70		6H		B							
		M3 < D ≤ M39:6, 8, 10			M24 < D ≤ M39: A2-50, A4-50								D ≤ M3:按协议		D ≤ M24: A2-50, A4-50		6H		B							
		D > M39:按协议			D > M39:按协议						D > M39:按协议		D > M39:按协议		6H		B									
不经处理 ^③			简单处理 ^③			简单处理 ^③			简单处理 ^③		简单处理 ^③		简单处理 ^③		简单处理 ^③		简单处理 ^③									
不经处理 ^③			简单处理 ^③			简单处理 ^③			简单处理 ^③		简单处理 ^③		简单处理 ^③		简单处理 ^③		简单处理 ^③									
硬度 110HV30, min			CU2, CU3, Al4			6H			6H		6H		6H		6H		6H									
不经处理 ^③			简单处理 ^③			简单处理 ^③			简单处理 ^③		简单处理 ^③		简单处理 ^③		简单处理 ^③		简单处理 ^③									

① 为 GB/T 41 及 GB/T 6174 的尺寸; ② 为 GB/T 6170 及 GB/T 6172.1 的尺寸; ③ 为各种规格的表面处理要求, 详细要求 (如电镀及锌粉覆盖等) 请查阅国标。

- 注: 1. A 级用于 D ≤ 16mm, B 级用于 D > 16mm 的螺母。
 2. 尽量不采用括号中的尺寸, 除表中所列外, 还有 (M33)、(M39)、(M45)、(M52) 和 (M60)。
 3. GB/T 41 的螺纹规格为 M5 ~ M60; GB/T 6174 的螺纹规格为 M1.6 ~ M10