

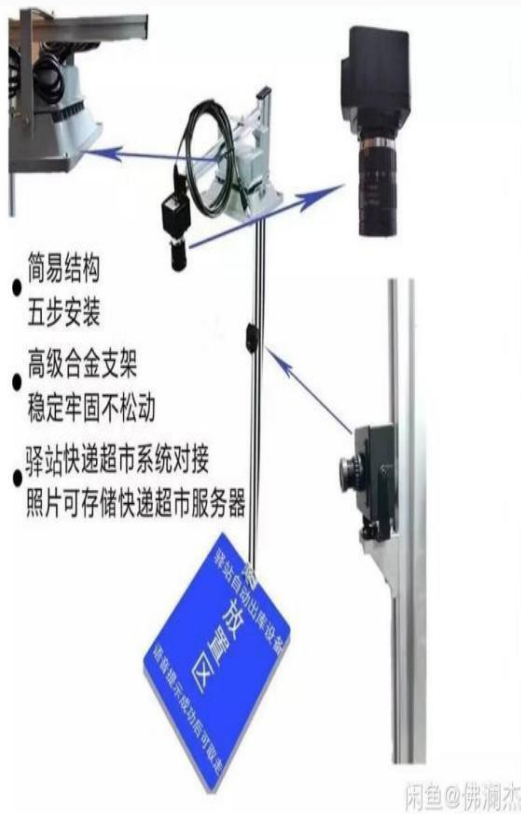
速运业务实务系
列微课

高拍仪操作与故障排查

01

自助取件过程中，件被误取？丢件？
签收，撕面单，保存？





闲鱼@佛澜杰



内容



01

高拍仪结构

02

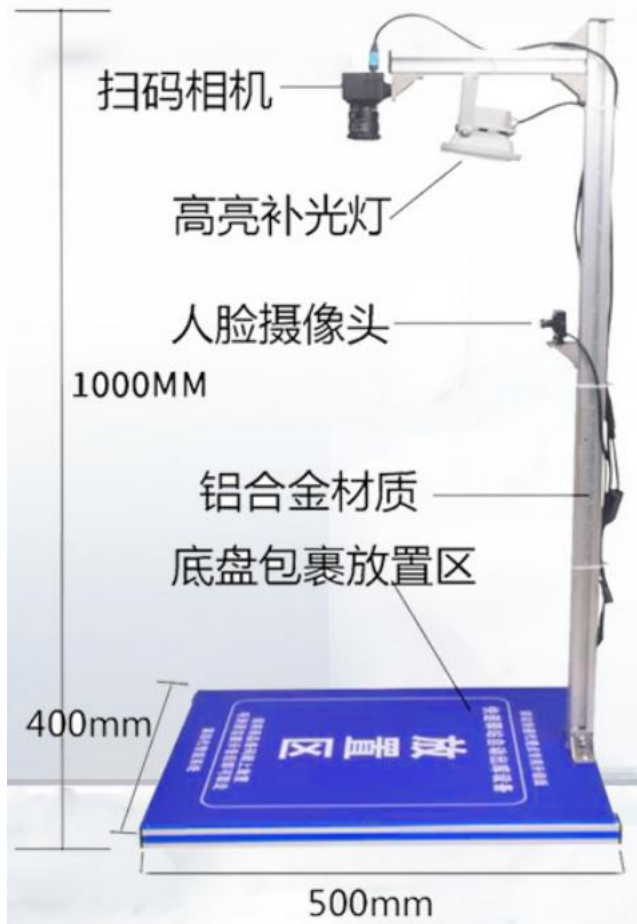
高拍仪作用

03

高拍仪操作

04

高拍仪常见问题



快递驿站电脑出库一体机

- 内置 4 核 4 线程电脑主机
- 4G 内存 +120G 固态硬盘
- 多驿站同步出库
- 11.6 寸高清显示屏
- 内置双扬声器
- 高亮 LED 补光灯

多屏显示
通电即用

自带 windows 系统



2 高拍仪的作用



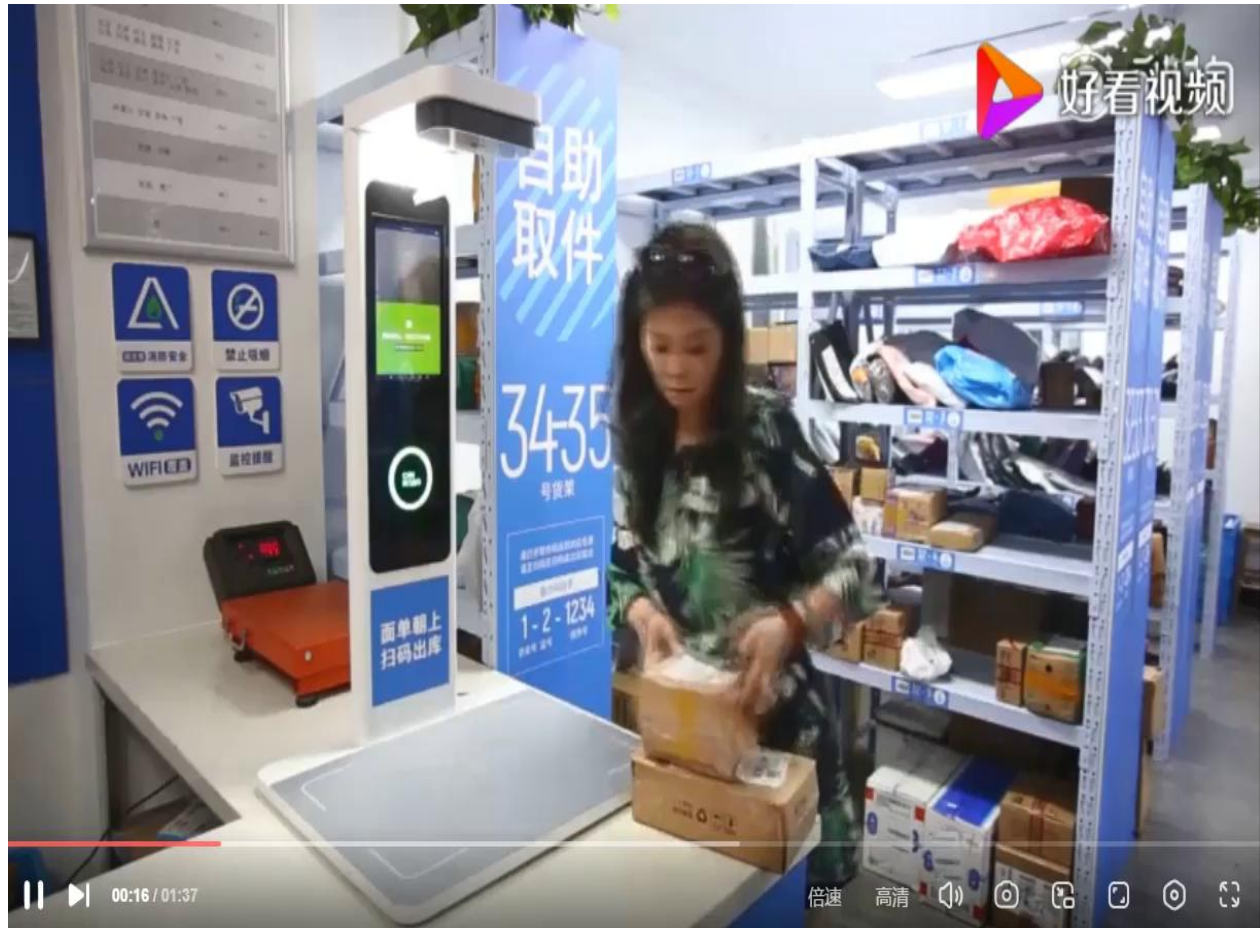
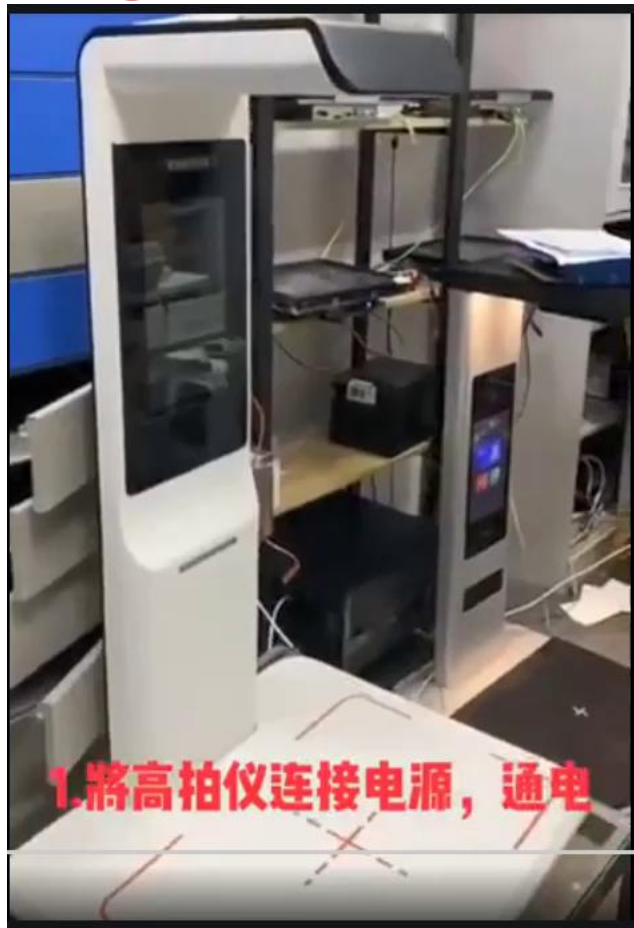
- » 快递出库高拍仪，快递单自动识别拍照系统，识别率高，拍照清晰；
- » 支持多个系统同时出库，快递包裹出库拍照，快递取件人拍照，快递单留存；
- » 取件人信息，免手撕底单，免去手机签收，方便快捷



驿站出库
底单+人脸拍照



3 高拍仪操作



4 高拍仪常见问题



»高拍仪连接不上电脑？设备管理器中无法找到高拍仪设备？

📌当高拍仪连接不上电脑设备时，首先需要检查电脑与高拍仪设备连接的USB接口是否有松动，当USB接口松动的话，可连接其他接口再次连接。

📌若是高拍仪设备已与计算机连接后，仍然无法正常使用高拍仪，这种情况下可能是设备已经被其他进程占，这时需要将其他视频软件关闭，或者拔出其他USB设备接口，重新尝试连接即可。

点击“拍照”，大高拍拍照没反应，页面卡死

原因分析：静电干扰。

解决方法：打开我的电脑，双击“USB视频设备”，出现一片黑，在这个一片黑的界面开着的情况下，拔掉大高拍后面的数据线再插回。再打开"USB视频设备"可以看到图像，即可正常使用。

高拍仪拍照时，拍出的图片不清晰？；提示“端口打开失败”？

原因分析：设备未识别到，可能松动、没有插入或者USB接口问题

解决方法：重新插拔一下设备、更换USB接口，重新识别



4 高拍仪常见问题

»安装大高拍后，大高拍无法拍照，提示“操作失败”？

»原因分析：①驱动未卸载完全 ②浏览器的安全级别设置 ③硬件设备损坏

»解决方法：

🌱 (1) 先重新插拔下设备。

🌱 (2) 更换USB接口，重新识别。

🌱 (3) 若还是无法拍照，请检查小高拍仪驱动程序是否卸载完全，卸载完全后重新安装大高拍仪驱动程序。

🌱 (4) 与其它台席正常的高拍仪互换，测试是否硬件设备损坏的缘故。

»点击页面上的“扫描/拍照”按钮，如果出现“无法启动设备！设备已在使用！”。

»原因分析：该提示表示系统里的某个程序或者端口占用着该视频设备。

»解决方法：请换到另一个台席试下，若不行，联系硬件厂家换货。



物流黑科技